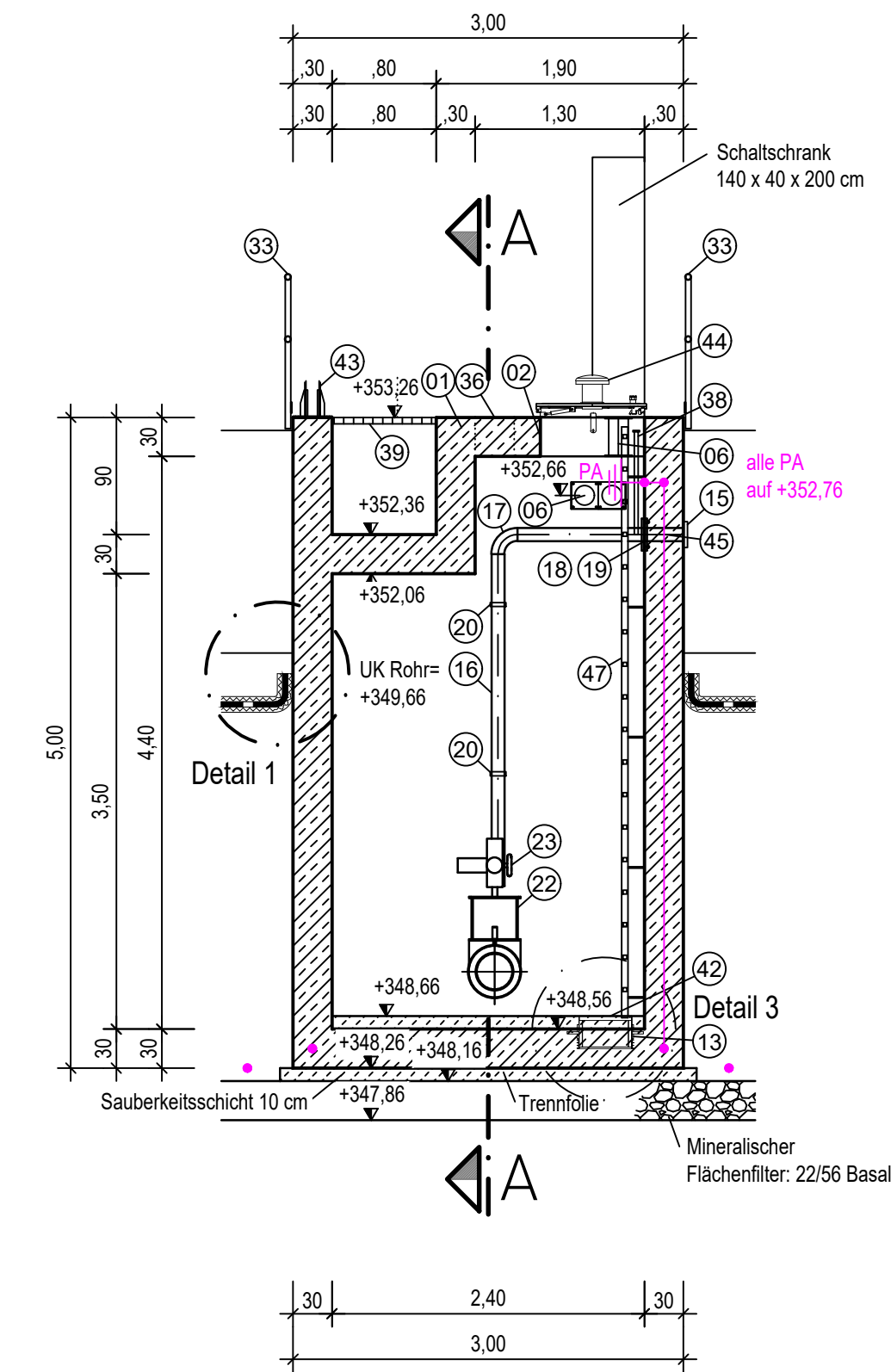
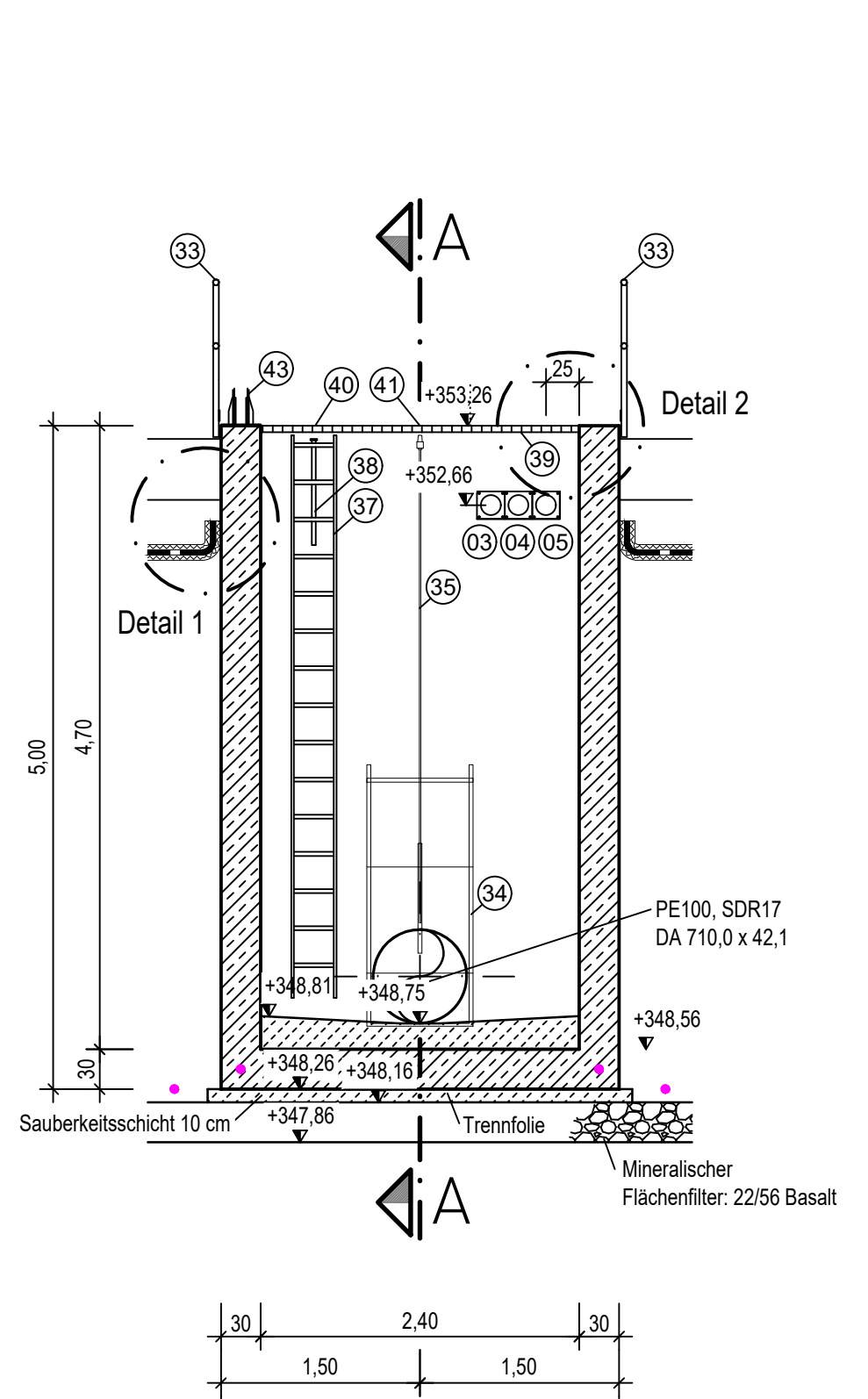


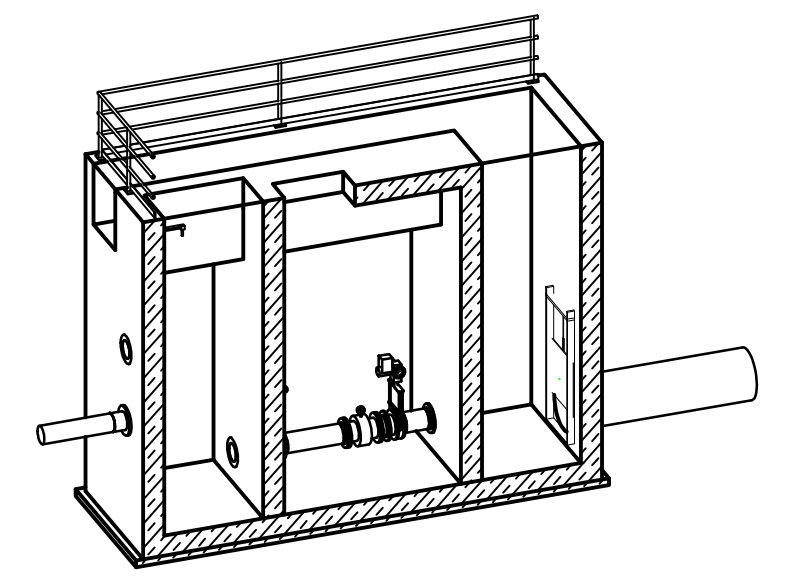
Schnitt A-A



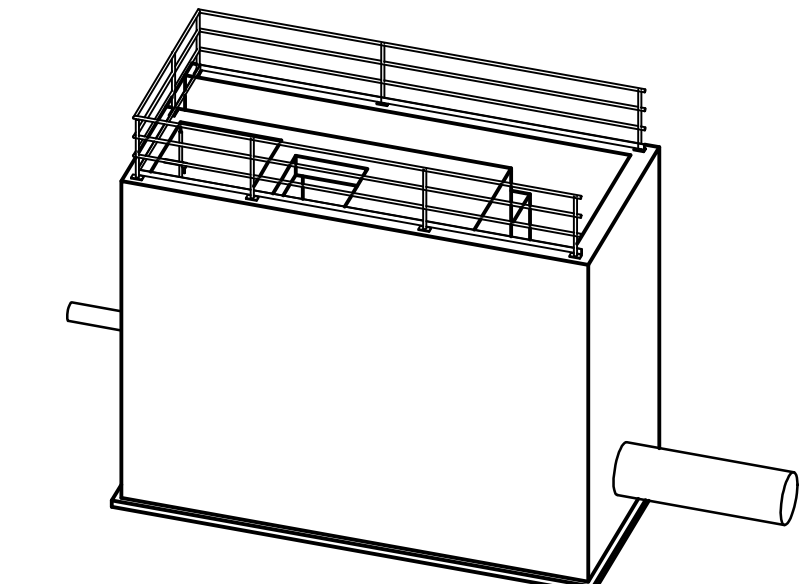
Schnitt B-B



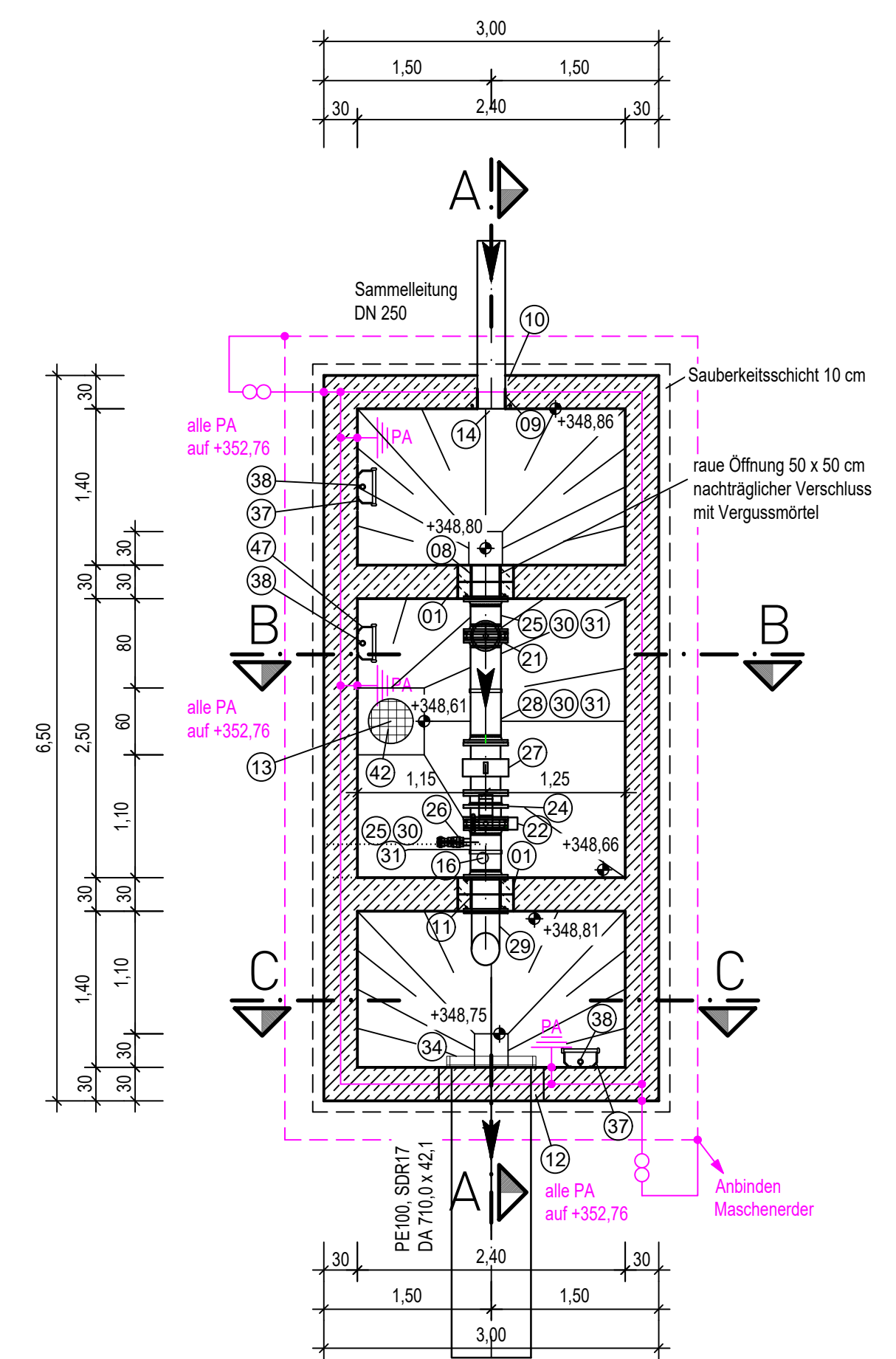
Schnitt C-C



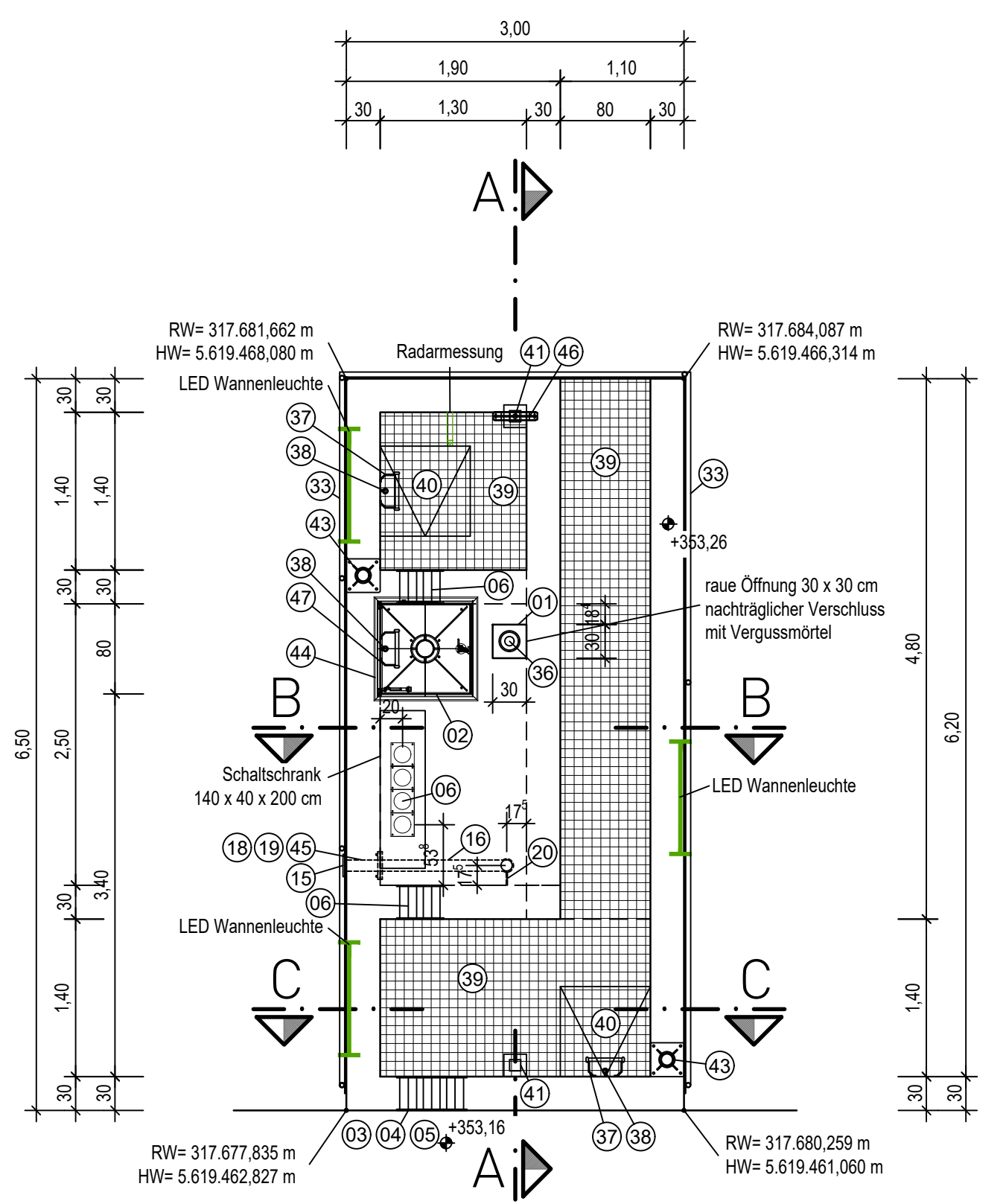
3D Schnitt



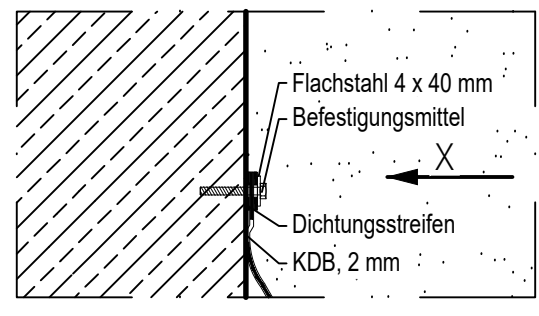
3D Westen



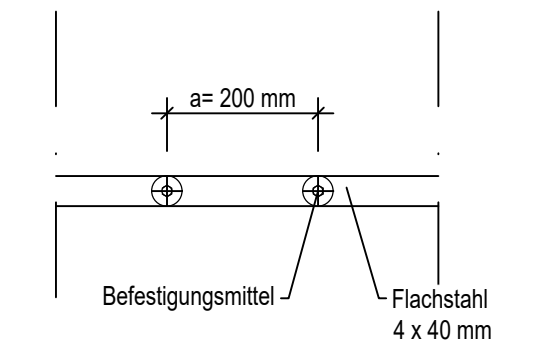
Grundriss



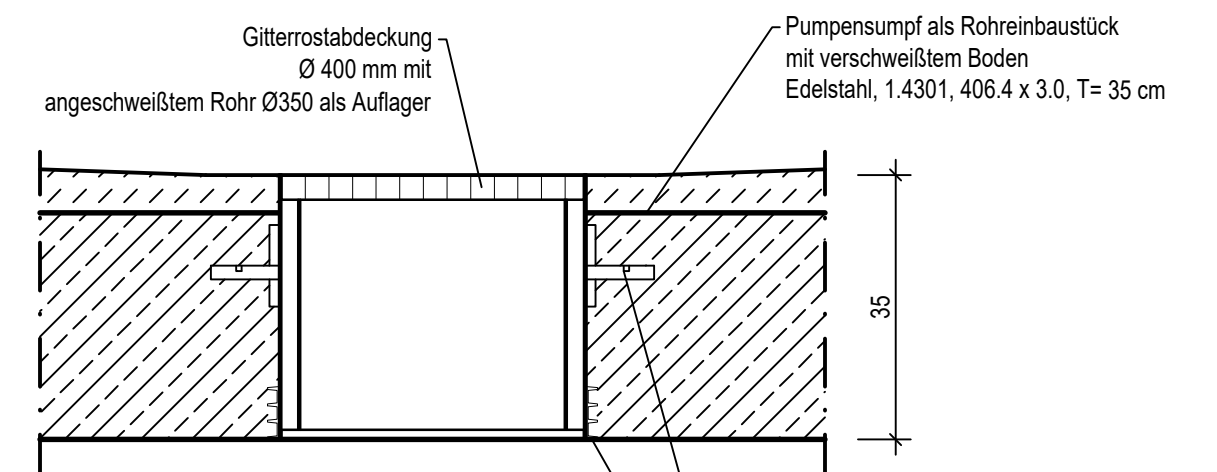
Draufsicht



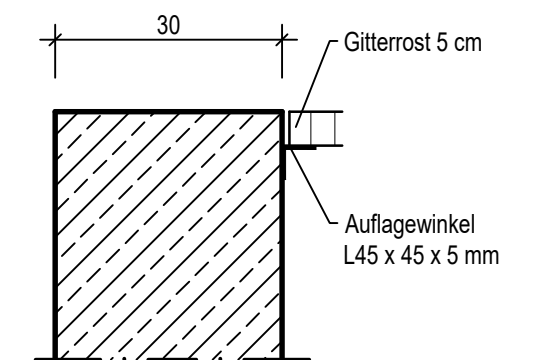
Detail 1
Anschluss Dichtungsbahn
M 1:10



Ansicht X
M 1:10



Detail 3
Pumpensumpf
M 1:10



Detail 2
GİRÖ-Auflager
M 1:10

Legende

Fundamentender / Potenzialausgleich / Blitzschutz

- ⊕ Anschluss Potenzialausgleich
- ⊕ Erdung, allgemein
- Fangstange
- Fangmast
- +2 Erdungsdurchführung, druckwasserdicht mit Erdungsfestpunkt Fundamentender aus V4A 1.4571
- Trennstelle
- PA Anschlussfahne
- Potenzialausgleichschiene
- Verbindung / Durchführung
- Positionen der Erdungsdurchführungen siehe Grundriss
- Ableitung Rd 8mm

Ausführung Funktionspotenzialausgleich und Fundamentender gemäß Regeldetaillplan Detail "Weiße Wanne".

Alle Metallkonstruktionen sind in den Potenzialausgleich einzubinden z.B.: Kabelbühnen, Geländerkonstruktionen, Gitterroste, Rohrleitungen

Drosselbauwerk- und Überlaufbauwerk		
Lfd. Nr.	Kurztext	Menge Einheit
01	Schalung Aussparung, bis 50 x 50 cm	4,00 St.
02	Schalung Aussparung, bis 100 x 100 cm	1,00 St.
03	Einfach-Dichtpackung, DN 150, Anschluss Kabelschutzrohre	3,00 St.
04	Systemdeckel für die Anbindung von Kabelschutzrohren	3,00 St.
05	Verschussdeckel, druckdicht	3,00 St.
06	Einfach-Dichtpackung, DN 150	8,00 St.
07	Wanddurchführungen DN 250 mit Mauerkrag	1,00 St.
08	Wandeinbaurohr mit Gewindehülse, F-Stück, DN 250, 30 cm	1,00 St.
09	Wandeinbaurohr mit Gewindehülse, F-Stück, DN 250, 18 cm	1,00 St.
10	Schachtfutter, DN 250 für Betonschachtfutteranschluss	1,00 St.
11	Wandeinbaurohr mit Gewindehülse, F-Stück, DN 250	1,00 St.
12	Schachtfutter, für PE100, SDR17 DA 710	1,00 St.
13	Pumpensumpf DN 400, Edelstahl	2,00 St.
14	Blindflansch mit 2" Kugelhahn	1,00 St.
15	Insekenschutzgitter 200 x 200 mm, W-St. 1.4571	1,00 St.
16	Rohr DN 100, Werkstoff 1.4571	5,00 m
17	Zulage Bogen 45° Rohr DN 100, Werkstoff 1.4571	1,00 St.
18	Losflansche, DN 100, Werkstoff 1.4571	1,00 St.
19	Vorschweißbördel, DN 100, Werkstoff 1.4571	1,00 St.
20	Wandhalterung für Rohr Edelstahl DN 100	1,00 St.
21	Zwischenflanschschieber, DN 250, einschl. Spindelverlängerung	1,00 St.
22	Zwischenflanschschieber, DN 250, geeignet für elektr. Drehantrieb	1,00 St.
23	Elektrischer Drehantrieb Zwischenflanschschieber DN 250	1,00 St.
24	Pass- und Ausbaustück, DN 250	1,00 St.
25	FF-Ausbaustück DN 250	2,00 St.
26	Spül- und Entleerungsanschluss, 2", Kugelhahn	1,00 St.
27	Durchflusssmessung MID DN 250	1,00 St.
28	Rohr DN 250, Werkstoff 1.4571	2,50 m
29	Bogen 90° DN 250, Werkstoff 1.4571	1,00 St.
30	Vorschweißbördel, DN 250, Werkstoff 1.4571	7,00 St.
31	Losflansche, DN 250, Werkstoff 1.4571	7,00 St.
32	Bodenaufleger für Rohr Edelstahl DN 250	2,00 St.
33	Geländer, gerade, verzinkt, H=1,10 m, mit Fußleiste	15,20 m
34	Absperrschieber DN 600	1,00 St.
35	Spindelverlängerung Schieber	2,00 St.
36	Gusseiserne Straßenkappe, höhenverstellbar	1,00 St.
37	Steigleiter, DIN EN 14396, Werkstoff 1.4571, Steighöhe 4,46 m	2,00 St.
38	Einstieghilfe angelüftet (stationär)	3,00 St.
39	Gitterroste, 30x30 mm	10,00 m²
40	Klappbare Einstiegeöffnung	2,00 St.
41	Aussparung in Gitterrostabdeckung, einschl. Abdeckung	2,00 St.
42	Gitterrostabdeckung für Pumpensumpf DN 400	1,00 St.
43	Bodenhülse für Auslegearm	2,00 St.
44	Schachtabdeckung mit Bunshtut DN 150, 800 x 800 mm, Edelstahl	2,00 St.
45	Wandeinbaurohr mit Gewindehülse, F-Stück, DN 100, 30 cm	1,00 St.
46	Zwischenflanschschieber, DN 250, einschl. Spindelverlängerung	1,00 St.
47	Steigleiter, DIN EN 14396, Werkstoff 1.4571, Steighöhe 4,85 m	1,00 St.

Legende:	
	Betonfertigteile
	Stahlbeton
	Schotterrasen
	Mineralischer Flächenfilter: 22/56 Basalt
	unbewehrter Beton

Bauherr: **WNER** Wasserverband Eifel-Rur
Eisenbahnstraße 5
52353 Düren

Planung:

Projekt: RBF Brandenburg
Ausschreibung

Zeichnung: Drosselbauwerk
Draufsicht - Schnitte A-A / B-B

Index	Art der Änderung	Datum	Gez.	QM-gepr.
d				
c				
b				
a				

Plan-Nr.	734_1_AS_BW_03-01_0	Bearbeitet	26.03.2024	Blatt	50
Maßstab	1:50	Gezeichnet	26.03.2024	Stand	22.04.2024
Blattgröße	118 90 / 59 40	QM-geprüft			

Der Bauherr	Der Planverfasser
	Erstellt mit AutoCAD Release 2022